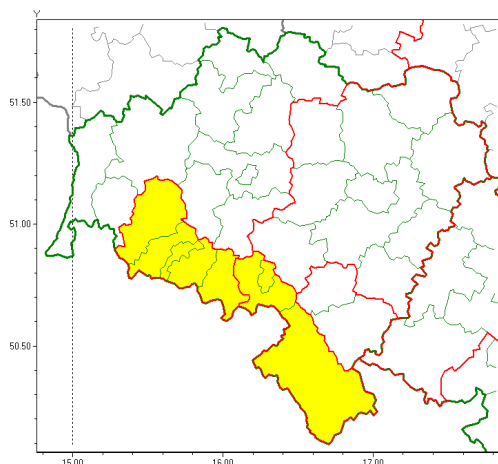
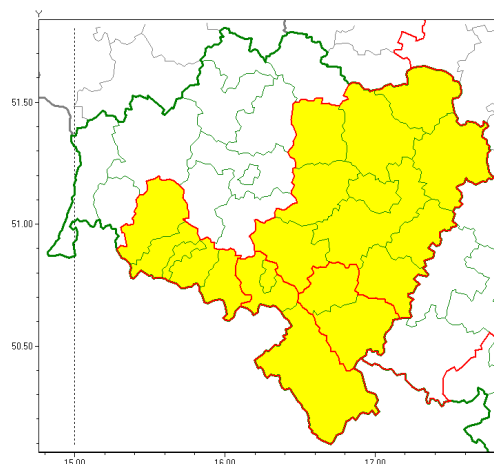




Zasięg ostrzeżeń w województwie

Intensywne opady śniegu
2019-01-07 12:58Opady mrozzące
2019-01-07 12:58

WOJEWÓDZTWO DOLNOŚLĄSKIE
OSTRZEŻENIA METEOROLOGICZNE ZBIORCZO NR 8
WYKAZ OBSZARÓW Z CYCH OSTRZEŻEŃ
o godz. 12:58 dnia 07.01.2019

Zjawisko/Stopień zagrożenia	Intensywne opady śniegu/1
Obszar	powiaty: Jelenia Góra(5), jeleniogórski(5), kamiennogórski(5), kłodzki(4), lwówecki(5), Wałbrzych(5), wałbrzyski(5)
Ważność	od godz. 03:00 dnia 08.01.2019 do godz. 20:00 dnia 08.01.2019
Prawdopodobieństwo	85%
Przebieg	W górach powyżej 600 m n.p.m. prognozuje się wystąpienie opadów śniegu, okresami o natężeniu umiarkowanym, powodujących przyrost pokrywy śnieżnej od 10 cm do 20 cm.
SMS	IMGW-PIB OSTRZEGA: NIEG/1 dolnośląskie (7 powiatów) od 03:00/08.01 do 20:00/08.01.2019 przyrost pokrywy do 20 cm. Dotyczy powiatów: Jelenia Góra, jeleniogórski, kamiennogórski, kłodzki, lwówecki, Wałbrzych i wałbrzyski.
RSO	Woj. dolnośląskie (7 powiatów), IMGW-PIB wydał ostrzeżenie pierwszego stopnia o intensywnych opadach śniegu
Uwagi	Brak.
Zjawisko/Stopień zagrożenia	Opady mrozzące/1
Obszar	powiaty: milicki(5), oleśnicki(5), łużycki(5), strzeliński(5), redzki(5), widnicki(5), trzebnicki(5), wołowski(4), Wrocław(5), wrocławski(5)
Ważność	od godz. 22:00 dnia 07.01.2019 do godz. 07:00 dnia 08.01.2019
Prawdopodobieństwo	80%



Przebieg	Prognozuje się wystąpienie słabych opadów mroźnego deszczu i mrozi powodujących gołoledź.
SMS	IMGW-PIB OSTRZEŻENIE: MROŹNE OPADY/1 dolnośląskie (10 powiatów) od 22:00/07.01 do 07:00/08.01.2019 mroźne opady, drogi liskie. Dotyczy powiatów: milicki, oleśnicki, oławski, strzeliński, średzki, widnicki, trzebnicki, wołowski, Wrocław i wrocławski.
RSO	Woj. dolnośląskie (10 powiatów), IMGW-PIB wydał ostrzeżenie pierwszego stopnia o opadach mroźnych
Uwagi	Brak.
Zjawisko/Stopień zagrożenia	Opady mroźne/1
Obszar	powiaty: dzierżoniowski(5), kłodzki(5), Wałbrzych(6), wałbrzyski(6), ząbkowicki(5)
Ważność	od godz. 22:00 dnia 07.01.2019 do godz. 09:00 dnia 08.01.2019
Prawdopodobieństwo	80%
Przebieg	Prognozuje się wystąpienie słabych opadów mroźnego deszczu i mrozi powodujących gołoledź.
SMS	IMGW-PIB OSTRZEŻENIE: MROŹNE OPADY/1 dolnośląskie (5 powiatów) od 22:00/07.01 do 09:00/08.01.2019 mroźne opady, drogi liskie. Dotyczy powiatów: dzierżoniowski, kłodzki, Wałbrzych, wałbrzyski i ząbkowicki.
RSO	Woj. dolnośląskie (5 powiatów), IMGW-PIB wydał ostrzeżenie pierwszego stopnia o opadach mroźnych
Uwagi	Brak.
Zjawisko/Stopień zagrożenia	Opady mroźne/1
Obszar	powiaty: Jelenia Góra(6), jeleniogórski(6), kamiennogórski(6), lwówecki(6)
Ważność	od godz. 20:00 dnia 07.01.2019 do godz. 03:00 dnia 08.01.2019
Prawdopodobieństwo	80%
Przebieg	Prognozuje się wystąpienie słabych opadów mroźnego deszczu i mrozi powodujących gołoledź.
SMS	IMGW-PIB OSTRZEŻENIE: MROŹNE OPADY/1 dolnośląskie (4 powiaty) od 20:00/07.01 do 03:00/08.01.2019 mroźne opady, drogi liskie. Dotyczy powiatów: Jelenia Góra, jeleniogórski, kamiennogórski i lwówecki.
RSO	Woj. dolnośląskie (4 powiaty), IMGW-PIB wydał ostrzeżenie pierwszego stopnia o opadach mroźnych
Uwagi	Brak.
Dyrektor synoptyk IMGW-PIB	Janusz Zieliński



Instytut Meteorologii i Gospodarki Wodnej - Państwowy Instytut Badawczy
Biuro Prognoz Meteorologicznych we Wrocławiu

51-616 Wrocław ul. Parkowa 30
tel: 071-320-01-50, fax: 071-348-73-37
email: meteo.wroclaw@imgw.pl
www: www.imgw.pl

Opracowanie niniejsze i jego format, jako przedmiot prawa autorskiego podlega ochronie prawnej, zgodnie z przepisami ustawy z dnia 4 lutego 1994r o prawie autorskim i prawach pokrewnych (dz. U. z 2006 r. Nr 90, poz. 631 z późn. zm.).

Wszelkie dalsze udostępnianie, rozpowszechnianie (przedruk, kopiowanie, wiadomości sms) jest dozwolone wyłącznie w formie dosłownej z bezwzględnym wskazaniem źródła informacji tj. IMGW-PIB.