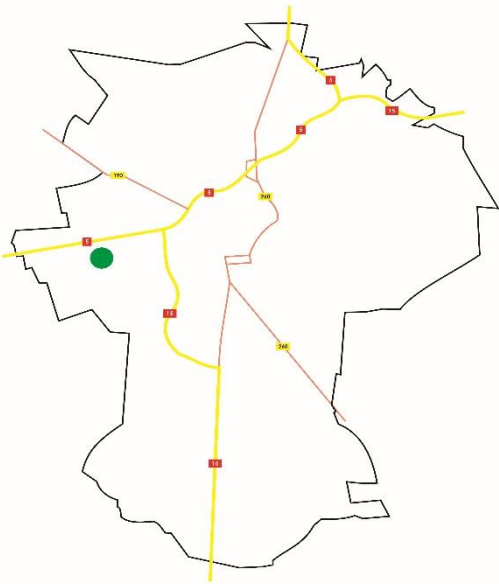


OFERTA INWESTYCYJNA MIASTA GNEZNA

TEREN NIEZABUDOWANY PRZY UL. POZNAŃSKIEJ

Lokalizacja terenu na planie miasta



POWIERZCHNIA: **10,96 ha**

WŁAŚCICIEL: **Miasto Gniezno**

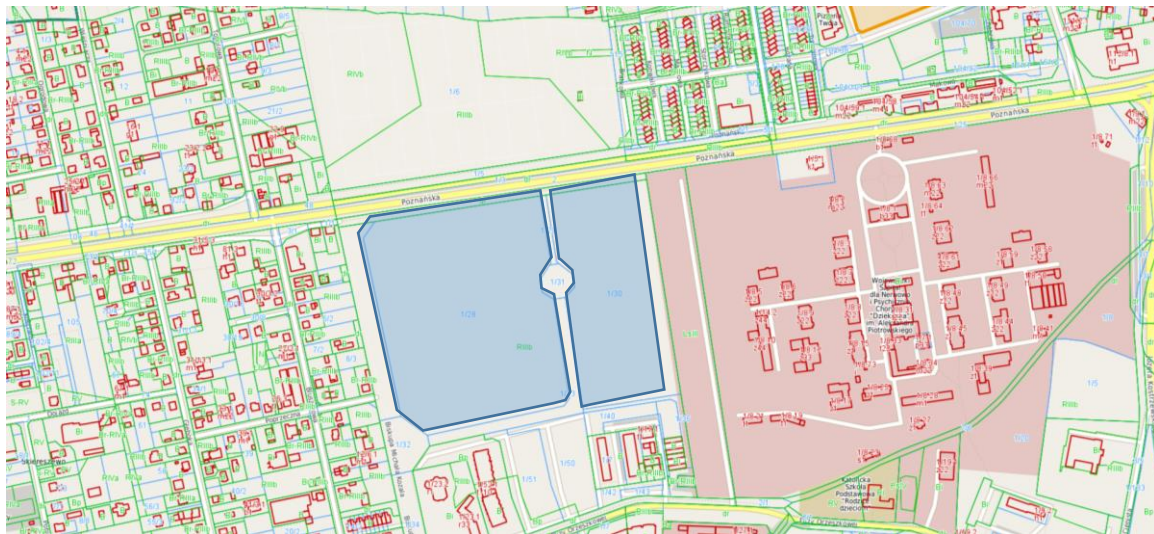
Oznaczenie ewidencyjne działek: **Arkusz 36
dz. 1/28 (6,93.81 ha) UC
dz. 1/30 (4,01.90 ha) U/ZP**

Nr KW: **PO1G/00029755/1**

PRZEZNACZENIE: **Działki objęte MPZP z przeznaczeniem pod obiekty handlowe o pow. sprzedaży ponad 2000 m2 oraz usługi i zieleń urządzoną**

UZBROJENIE: **Elektryczność, gaz, wod-kan na skraju działek;**

Orientacyjna wartość gruntu netto (X 2018): **dz. 1/28: 16 733 000 PLN, dz. 1/30: 3 493 000 PLN**



Nieruchomość gruntowa, niezabudowana, położona przy ul. Poznańskiej w rejonie ul. Orzeszkowej na obszarze o intensywnym zagospodarowaniu mieszkaniowo-usługowym przy wjeździe zachodnim od strony Poznania (trasa S5). Nieruchomość posiada dostęp do dróg o nawierzchniach urządzonych. W sąsiedztwie nieruchomości przeważa zabudowa mieszana, jedno- i wielorodzinna oraz handlowo – usługowa. Wjazd na działki poprzez wewnętrzny układ komunikacyjny – rondo oraz ciąg pieszojezdny. Nieruchomość z dogodnym dojazdem do centrum miasta, instytucji publicznych czy innych o charakterze usługowym. Tryb udostępnienia: sprzedaż/przetarg nieograniczony; MPZP: Uchwała RMG nr XXV/271/2012 z 26.09.2012r. (Dz.U. Woj.Wlkp. z 07.11.2012 poz. 4952)

KONTAKT: **URZĄD MIEJSKI W GNEŹNIE
WYDZIAŁ ROZWOJU MIASTA, GOSPODARKI I OBSŁUGI INWESTORA
Ul. Lecha 6, 62 200 Gniezno
tel. +48 61 426 04 21 kom.+48 66 22 33 188
Email: opiekun.inwestora@gniezno.eu www.gniezno.eu**