



## **Prognoza pogody dla Polski Na okres 28.01-04.02. 2013**

### **Noc poniedziałek/wtorek (28/29.01.2013) i wtorek (29.01.2013)**

W nocy zachmurzenie duże i całkowite, we wschodniej połowie kraju opady śniegu miejscami przechodzące w opady marznącego deszczu powodującego gołoledź. Nad ranem na krańcach zachodnich kraju opady śniegu przechodzące w deszcz. Miejscami silne zamglenia i marznące mgły ograniczające widzialność od 300 m do 3000 m. Temperatura minimalna od -6°C na krańcach wschodnich do około 0°C na krańcach zachodnich kraju. Wiatr słaby i umiarkowany, południowo-zachodni.

W dzień zachmurzenie duże i całkowite. W zachodniej połowie kraju opady deszczu, we wschodniej śniegu, od zachodu przechodzącego w deszcz, miejscami przejściowo marznący. Temperatura maksymalna od około 0°C na krańcach wschodnich do około 6°C na krańcach zachodnich. Wiatr umiarkowany i dość silny, porywisty, w porywach lokalnie do 60 km/h

### **Noc wtorek/środa (29/30.01.2013) i środa (30.01.2013)**

W nocy zachmurzenie duże i całkowite. Okresami opady deszczu, tylko na północnym wschodzie deszczu ze śniegiem i śniegu. Od Mazur przez Podlasie po Podkarpacie możliwe jeszcze opady marznącego deszczu powodującego gołoledź. Miejscami silne zamglenia i mgły ograniczające widzialność od 300 m do 3000 m. Temperatura minimalna od -1°C na krańcach wschodnich kraju do 3°C na krańcach zachodnich. Wiatr umiarkowany, miejscami porywisty, południowo-zachodni.

W dzień zachmurzenie duże i całkowite. Okresami opady deszczu, tylko na północnym wschodzie początkowo deszczu ze śniegiem. W województwach śląskim i małopolskim prognozuje się opady w wysokości do 10 mm, a lokalnie do 15 mm. Temperatura minimalna od około 2°C na krańcach wschodnich do około 8°C na krańcach zachodnich kraju. Wiatr umiarkowany i dość silny, porywisty, w porywach do 55 km/h.

### **Obowiązujące ostrzeżenia :**

Opady marznące - stopień pierwszy

Woj. mazowieckie, woj. łódzkie, woj. świętokrzyskie i woj. małopolskie.



## **W najbliższym czasie przewidywane jest wydanie ostrzeżeń:**

Opady marznące - stopień pierwszy  
Woj. podkarpackie i woj. lubelskie.

Oblodzenie – stopień pierwszy  
Woj. zachodniopomorskie, woj. lubuskie, woj. wielkopolskie, dolnośląskie  
i woj. opolskie.

## **W związku z prognozowaną odwilżą przewiduje się wydanie 29.01.2013 /wtorek/ ostrzeżeń o roztopach:**

Woj. zachodniopomorskie na 29.01.2013.  
Woj. pomorskie na 29.01 i 30.01.2013.  
Woj. lubuskie, wielkopolskie, kujawsko-pomorskie, łódzkie na  
29.01 i 30.01.2013.  
Woj. dolnośląskie i woj. opolskie na 29.01 i 30.01.2013.  
Woj. śląskie, małopolskie, świętokrzyskie, podkarpackie i lubelskie  
na 29.01, 30.01 i 31.01.2013.  
Woj. mazowieckie na 30.01 i 31.01.2013.  
Woj. warmińsko-mazurskie i podlaskie na 31.01.2013.

## **ŚREDNIOTERMINOWA PROGNOZA POGODY DLA POLSKI**

**Na okres: od godz. 19:30 dnia 30.01.2013 (środa)  
do godz. 19:30 dnia 04.02.2013  
(poniedziałek)**

### **30/31.01 - 01.02 (środa/czwartek - piątek)**

Zachmurzenie duże z większymi przejaśnieniami. Okresami opady deszczu przechodzące w piątek w deszcz ze śniegiem. Temperatura minimalna od -2°C, 1°C na północnym wschodzie do około 3°C na południowym zachodzie. Temperatura maksymalna od około 2°C na północnym wschodzie do około 6°C na południowym zachodzie. Wiatr umiarkowany i dość silny, na północnym wschodzie porywisty, w porywach do 55 km/h, południowo-zachodni, skracający na północno-zachodni.

### **01/02.02 - 04.02 (piątek/sobota - poniedziałek)**



Zachmurzenia duże z większymi przejaśnieniami, miejscami opady śniegu przechodzące w poniedziałek na zachodzie kraju w deszcz. Temperatura minimalna od około  $-5^{\circ}\text{C}$  na północnym wschodzie do około  $-2^{\circ}\text{C}$  na zachodzie i wybrzeżu. Temperatura maksymalna od około  $-1^{\circ}\text{C}$  na północnym wschodzie do około  $2^{\circ}\text{C}$  na zachodzie i wybrzeżu. Wiatr słaby i umiarkowany z kierunków zachodnich, w niedzielę w pasie województw centralnych i południowych przejściowo północny.

**Oprac.:** Marek Kozłowski, synoptyk CBPM w Krakowie  
Maria Waliniowska, synoptyk w CNO

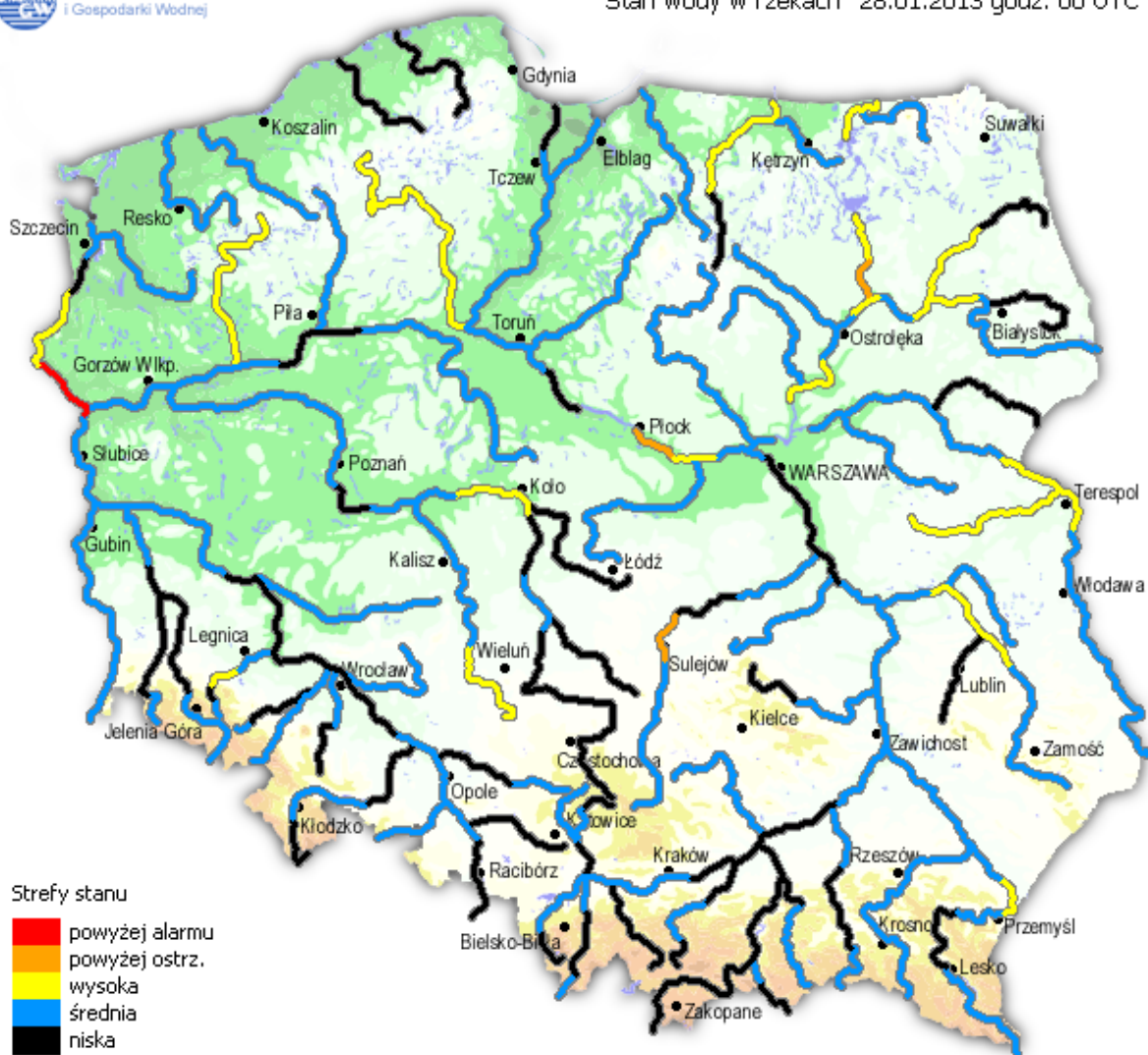


## Ocena aktualnej i prognoza sytuacji hydrologicznej na okres 28.01.2013-03.01.2013

wg stanu na godz. 06:00 w dniu 28.01.2013 r.

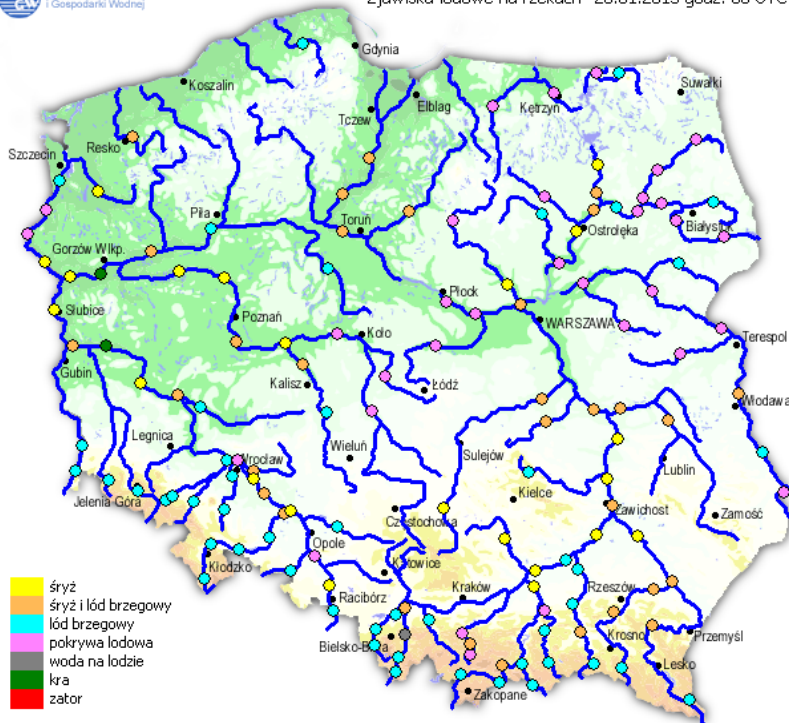


Stan wody w rzekach 28.01.2013 godz. 06 UTC



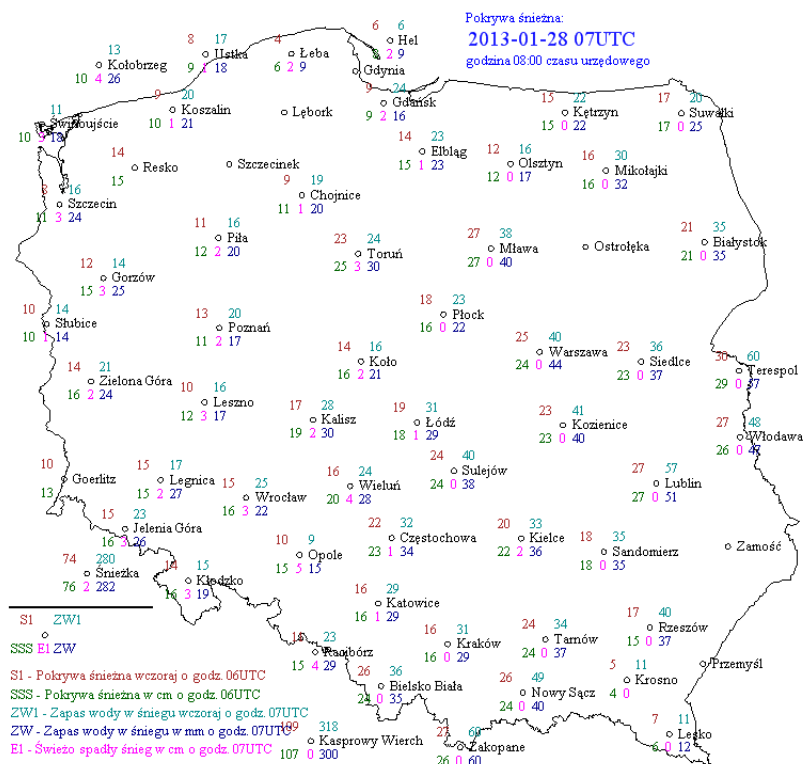


Zjawiska lodowe na rzekach 28.01.2013 godz. 06 UTC



- śryż
- śryż i lód brzegowy
- lód brzegowy
- pokrywa lodowa
- woda na lodzie
- kra
- zator

o Platforma





## OPIS SYTUACJI HYDROLOGICZNEJ z godz. 07:00 (cz. lokalnego)

### Dorzecze Wisły

Stan wody (28.01.2013) w dorzeczu Wisły układa się głównie w strefie wody średniej. Stan wysoki zanotowano na Pisie, Krznie i Brdzie oraz lokalnie na Wiśle (w rejonie Włocławka), Sanie, Wieprzu, Pilicy, Narwi, Biebrzy i Bugu. Stan niski zanotowano na Skawie, Dunajcu, Bystrzycy, Supraśli i Nurcu oraz lokalnie na Wiśle, Przemszy, Sole, Rabie, Popradzie, Białej Tarnowskiej, Wistołce, Sanie, Kamiennej, Pilicy i Biebrzy.

Zjawiska lodowe: Śryż i/lub lód brzegowy obserwowano na Wiśle od Kars do Grudziądza, na większości dopływów górnej Wisły i na wszystkich dopływach środkowej i dolnej Wisły. Pokrywą lodową obserwowano na Biebrzy, Omulwi, Krznie i Bzurze oraz lokalnie na Wiśle (w rejonie Włocławka), na Rabie, Białej Tarnowskiej, Narwi, Bugu, Liwcu i Bzurze. Wodę na lodzie zanotowano lokalnie na Sole.

### Dorzecze Odry

Stan wody (28.01.2013) w dorzeczu Odry układa się głównie w strefie wody średniej. Stan wysoki obserwowano na Drawie oraz lokalnie na dolnej Odrze, Kaczawie, Warcie i Prośnie. Stan niski zanotowano na Kłodnicy, Strzegomce, Kwisie, Widawce i Nerze oraz lokalnie na Odrze, Małej Panwi, Nysie Kłodzkiej, Ślęzie, Kaczawie, Bobrze, Warcie i Noteci.

Zjawiska lodowe: Śryż i/lub lód brzegowy obserwowano na Odrze, Osłobodze, Nysie Kłodzkiej, Ślęzie, Bystrzycy, Prośnie, Noteci i Inie oraz lokalnie na Małej Panwi, Strzegomce, Widawie, Baryczy, Bobrze, Kwisie, Nysie Łużyckiej i Warcie. Pokrywą lodową obserwowano na Nerze oraz lokalnie na Odrze oraz na Warcie. Pochód kry zanotowano lokalnie na środkowej Odrze oraz na Warcie w okolicy ujścia Noteci.

### Rzeki Przymorza

Stan wody (28.01.2013) w rzekach Przymorza układa się głównie w strefie wody średniej. Stan wysoki zanotowano na Węgorapie oraz lokalnie na Łynie. Stan niski zanotowano lokalnie na Słupi, Łebie oraz lokalnie na Łynie.

Zjawiska lodowe: Śryż i/lub lód brzegowy obserwowano na Redze, Łebie i Gołdapie. Pokrywą lodową obserwowano na Gubrze i Węgorapie oraz lokalnie na Łynie.

## UWAGA!

**Dnia 28.01.2013 (godz. 07:00) stan alarmowy był przekroczony jedynie w Gozdowicach na Odrze – o 1 cm.**

**Stan ostrzegawczy przekroczony jest na 3 stacjach wodowskazowych w dorzeczu Wisły oraz jednej stacji wodowskazowej w dorzeczu Odry.**

## Ogólna prognoza hydrologiczna na okres 28.01. 2013 – 03.02.2013

W najbliższym tygodniu obserwować będziemy stoniony zanik zjawisk lodowych na rzekach.

Postępujące od zachodu ocieplenie i towarzyszące mu opady deszczu powodować będą stopniowe zanikanie zjawisk lodowych na rzekach oraz zwiększone zasilanie wodami roztopowymi i opadowymi. Wzrost stanów wody spodziewany jest początkowo na górskich i podgórszych dopływach Odry (od 29.01), następnie w rzekach centralnej części kraju. Prognozowane są wzrosty stanu wody, do strefy wody wysokiej, lokalnie powyżej stanów ostrzegawczych a nawet alarmowych.

W kolejnych dniach (30-31.01), stopniowe zanikanie zjawisk lodowych i zwiększone zasilanie wodami roztopowymi obejmie dorzecze Wisły. Miejscami mogą tworzyć



się utrudnienia przepływu (zatory) powodujące gwałtowne zmiany stanu wody. Największe wzrosty stanów wody do strefy wysokiej (lokalnie powyżej stanów ostrzegawczych a nawet alarmowych) prognozowane są, głównie w rejonach utrzymywania się pokrywy lodowej, gdzie mogą pojawiać się lokalne zatory lodowe (dolna Wisła od ujścia Bzury do zbiornika we Włocławku, Narew i Bug w ujściowych odcinkach przed zbiornikiem w Dębem, Pilica w rejonie Sulejowa).

W końcu omawianego okresu spodziewane jest ochłodzenie nadchodzące ze północnego zachodu. Prognozowane temperatury nie wpłyną na zmianę zjawisk lodowych na rzekach – będzie zbyt ciepło na ponowny ich rozwój i zbyt zimno na ich gwałtowny zanik. Obserwować będziemy stabilizację stanu wody w górnych częściach zlewni Wisły i Odry, natomiast w dolnych częściach zlewni obserwować będziemy przemieszczanie się fali wywołanej wcześniejszymi roztopami. Nie można wykluczyć występowania zatorów lodowych i związanych z nimi gwałtownych wzrostów stanów wody do strefy wody wysokiej, lokalnie możliwe jest wystąpienie stanów ostrzegawczych a nawet alarmowych.

***Opracował dyżurny hydrolog: Marcin Dąbrowski***