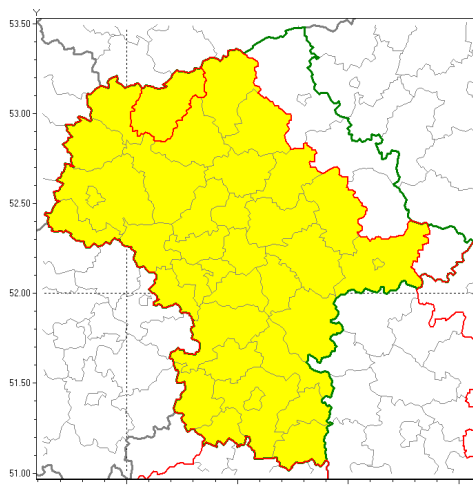




Zasięg ostrzeżenia w województwie

Oblodzenie



Ostrzeżenie meteorologiczne Nr 11

Nazwa biura	IMGW-PIB Centralne Biuro Prognoz Meteorologicznych w Warszawie
Zjawisko/stopień zagrożenia	Oblodzenie/ 1
Obszar	województwo mazowieckie powiat mławski
Ważność	od godz. 16:00 dnia 28.01.2019 do godz. 08:00 dnia 29.01.2019
Przebieg	Prognozuje się zamarzanie mokrej nawierzchni dróg i chodników w trakcie i po opadach deszczu ze śniegiem i mokrego śniegu. Temperatura minimalna około -2°C, -1°C, temperatura minimalna gruntu około -3°C.
Prawdopodobieństwo wystąpienia zjawiska(%)	90%
Uwagi	Brak.
Dyrektor synoptyk IMGW-PIB	Michał Ogrodnik
Godzina i data wydania	godz. 10:40 dnia 28.01.2019
SMS	IMGW-PIB OSTRZEŻENIE: OBLODZENIE/1 mazowieckie/mławski od 16:00/28.01 do 08:00/29.01.2019 temp. min. od -2 st. do -1 st., przy gruncie do -3 st., lisko.

Opracowanie niniejsze i jego format, jako przedmiot prawa autorskiego podlega ochronie prawnej, zgodnie z przepisami ustawy z dnia 4 lutego 1994r o prawie autorskim i prawach pokrewnych (dz. U. z 2006 r. Nr 90, poz. 631 z późn. zm.).

Wszelkie dalsze udostępnianie, rozpowszechnianie (przedruk, kopiowanie, wiadomości sms) jest dozwolone wyłącznie w formie dosłownej z bezwzględnym wskazaniem źródła informacji tj. IMGW-PIB.